

เตรียมบ้าน  
ให้ปลอดภัย

---

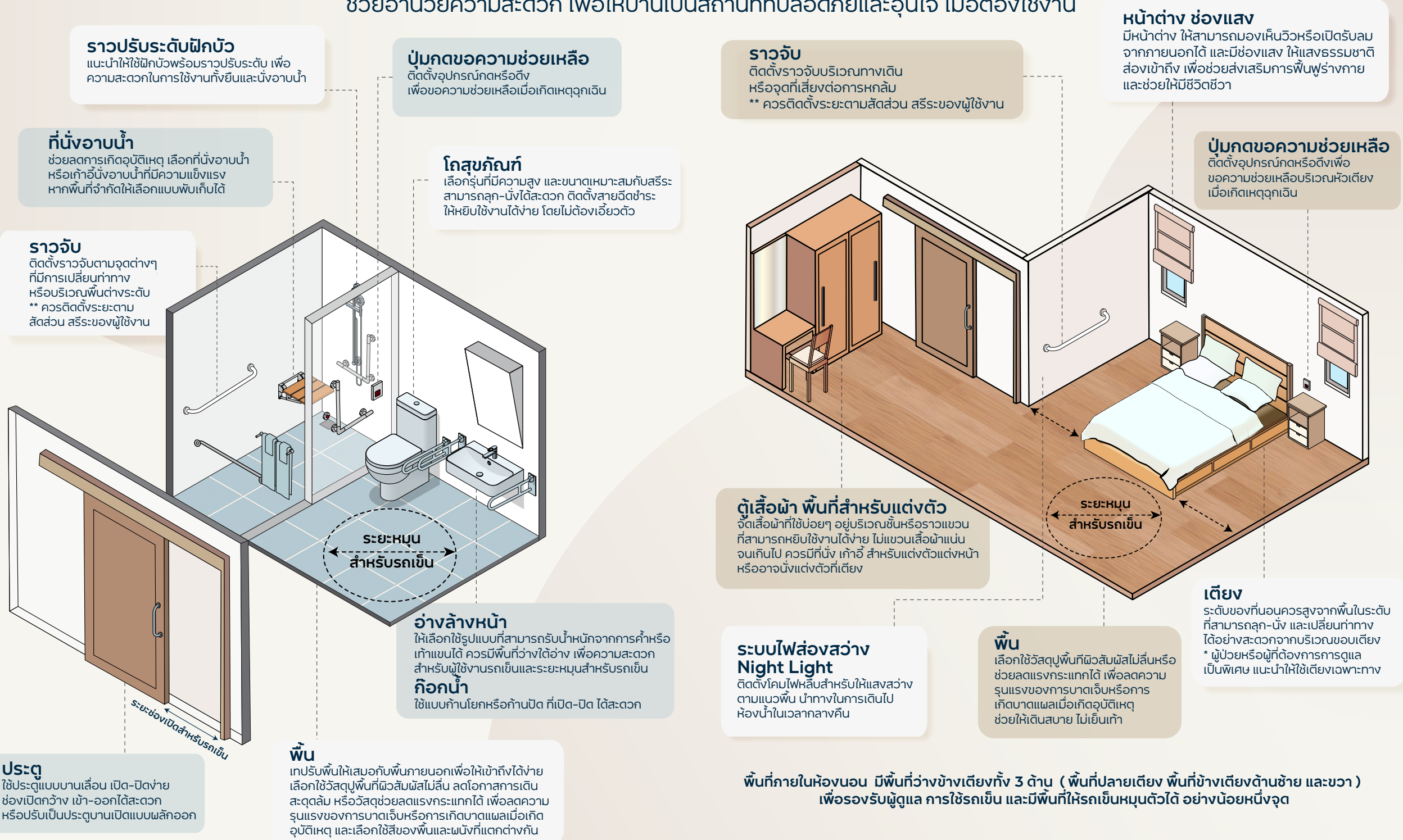
ลดความเสี่ยง  
เรื่องลม

**BAUEN**  
by SCG

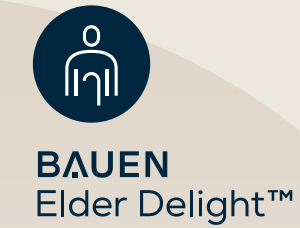
# หลัก ในผู้สูงอายุ...อันตรายกว่าวัยอื่นหลายเท่า

## ปรับปรุงบ้านให้มีความเหมาะสมกับการพักผ่อนหรือฟื้นฟูร่างกายในระยะยาว

โดยเพิ่มอุปกรณ์เพื่อความปลอดภัยและปรับเปลี่ยนพื้นที่ใหม่ ให้สอดคล้องและรองรับการทำกิจวัตรประจำวัน ช่วยอำนวยความสะดวก เพื่อให้บ้านเป็นสถานที่ที่ปลอดภัยและอุ่นใจ เมื่อต้องใช้งาน



## อยู่บ้านเต็มได้อย่างปลอดภัย ลดความกังวล โดยการออกแบบและติดตั้งด้วยระยะที่เหมาะสมกับการใช้งานเฉพาะบุคคล โดยผู้เชี่ยวชาญเฉพาะทาง



### ปรับบ้านเพื่อความปลอดภัย สบายใจ และอยู่สบาย สำหรับผู้สูงอายุ

BAUEN เอาใจใส่ในการออกแบบทุกพื้นที่การใช้งาน คำนึงถึงผู้อยู่อาศัยและพฤติกรรมการใช้ชีวิตประจำวัน เพื่อเพิ่มความปลอดภัย ความสะดวกสบาย ให้ผู้สูงอายุมีสุขภาพกายและใจที่ดี พร้อมใช้เวลาแห่งความสุขได้อย่างยั่งยืน



### ปรับบ้านให้ปลอดภัย ภายใน 1-3 วัน\*

ติดตั้งอุปกรณ์เพิ่มความปลอดภัย และอำนวยความสะดวกให้กับผู้สูงอายุ ติดตั้งราวจับ อุปกรณ์ เปลี่ยนสุขภัณฑ์ ติดตั้งประตูบานเลื่อนระบบปิดกั้นอัตโนมัติ ปูพื้นลดแรงกระแทก - ห้องน้ำ ห้องนอน หรือพื้นที่ที่ใช้งานเป็นประจำ



\*ระยะเวลาในการติดตั้งหน้างาน

# สำรวจสภาพแวดล้อมที่อยู่อาศัย บ้านของคุณ เป็นแบบไหน?

- 1** พื้นี่ต่างระดับหรือธรณีประทุ ?  
A. มีธรณีประทุ  
B. มีพื้นี่ต่างระดับ หรือลดระดับ  
C. พื้นี่เรียบ ไม่มีพื้นี่ต่างระดับ
- 2** สี่พื้นี่และสี่ผนังต่างกัันหรือไม่ ?  
A. พื้นี่สี่เหลี่ยม ผนังสี่เหลี่ยม  
B. พื้นี่สี่เหลี่ยม ผนังสี่เหลี่ยม  
C. พื้นี่และผนังมีสี่เหลี่ยมหรือแตกต่างกัน
- 3** ประตูห้องน้ำี่ลักษณะอย่างไร ?  
A. ค่อนข้างแคบ  
B. กว้างพอสำหรับ 1 คนเข้า-ออก  
C. มีขนาดเพียงพอเพื่อรถเข็นผ่านเข้า-ออก
- 4** พื้นี่ห้องน้ำี่มีลักษณะอย่างไร ?  
A. พื้นี่ลื่นกัันห้องน้ำี่  
B. พื้นี่ลื่นบริเวณที่อาบน้ำี่  
C. พื้นี่ค่อนข้างหยาบ ฝืด ไม่ค่อยลื่น
- 5** ในห้องน้ำี่มีราวจับหรือไม่ ?  
A. ไม่มีราวจับ  
B. มีราวจับบริเวณใกล้สุขกัณฑ์  
C. มีราวจับหลากหลายจุดรวมถึงตามทางเดิน
- 6** ใกล้สุขกัณฑ์ มีลักษณะอย่างไร ?  
A. แบบฝังพื้นี่ หรือนั่งยองแบบตักน้ำี่ราด  
B. ตั้งบนพื้นี่ มีปุ่มกดชำระตรงกลางหม้อน้ำี่  
C. แบบตั้งบนพื้นี่ มีก้านกดชำระข้างหม้อน้ำี่
- 7** อ่างล้างหน้าในห้องน้ำี่เป็นแบบไหน ?  
A. อ่างแบบแขวนธรรมดาไม่มีขายี่ดรับน้ำี่หนัก  
B. อ่างแบบฝังใต้เคาน์เตอร์  
C. อ่างแขวนผนังแบบมีขายี่ดรับน้ำี่หนักหรืออ่างแบบฝังครึ่งเคาน์เตอร์
- 8** ประตูห้องนอน มีลักษณะอย่างไร ?  
A. เป็นบานผลัก มือจับเป็นแบบลูกบิด  
B. เป็นบานผลัก มือจับเป็นแบบก้านโยก  
C. เป็นบานเลื่อน มือจับเป็นแบบก้านยาวแนวตั้ง
- 9** เติงนอนสูงจากพื้นี่ในระดับใด ?  
A. เวล่านั่งแล้วเท้าลอย ( เติงค่อนข้างสูง )  
B. เวล่านั่งต้องชันเข่า ( เติงค่อนข้างต่ำ )  
C. เท้าสัมผัสพื้นี่พอดี ( เติงมีความสูงเหมาะสม )
- 10** แสงสว่างในห้องน้ำี่เพียงพอหรือไม่ ?  
A. แสงสลัว ค่อนข้างมืด  
B. แสงสว่างไม่ทั่วถึงหรือมืดในบางจุด  
C. แสงสว่างเพียงพอทั่วทั้งห้อง

## สรุปผลคะแนน

“แบบประเมินความปลอดภัยภายในบ้านเบื้องต้น”  
เพื่อนำผลการปรับบ้านให้เหมาะสมสำหรับผู้สูงอายุ

## การคำนวณคะแนน

- ตอบข้อ A ได้ 0 คะแนน
- ตอบข้อ B ได้ 1 คะแนน
- ตอบข้อ C ได้ 2 คะแนน

คะแนน  
**รวม**

### 15 คะแนนขึ้นไป

เป็นบ้านที่ออกแบบไว้เหมาะสมสำหรับผู้สูงอายุ มีองค์ประกอบหลักที่ปลอดภัยและสะดวกในการใช้งาน สามารถลดอัตราเสี่ยงต่อการเกิดอุบัติเหตุภายในบ้านได้ และมีการเตรียมพื้นที่ให้เหมาะสม สำหรับผู้สูงอายุ ที่เพื่อการใช้งานรถเข็น

### 9 – 14 คะแนน

เป็นบ้านที่ออกแบบไว้ค่อนข้างดี ควรมีการปรับปรุงเล็กน้อยให้เหมาะกับผู้สูงอายุ เพื่อเพิ่มความสะดวกในการใช้งานและลดอัตราเสี่ยงต่อการเกิดอุบัติเหตุได้

### 0 – 8 คะแนน

เป็นบ้านที่ควรได้รับการปรับปรุง เนื่องจากมีพื้นี่ต่างระดับ พื้นี่ลื่น และแสงสว่างไม่เพียงพอในบางจุด อาจเป็นสาเหตุต่อการเกิดอุบัติเหตุได้